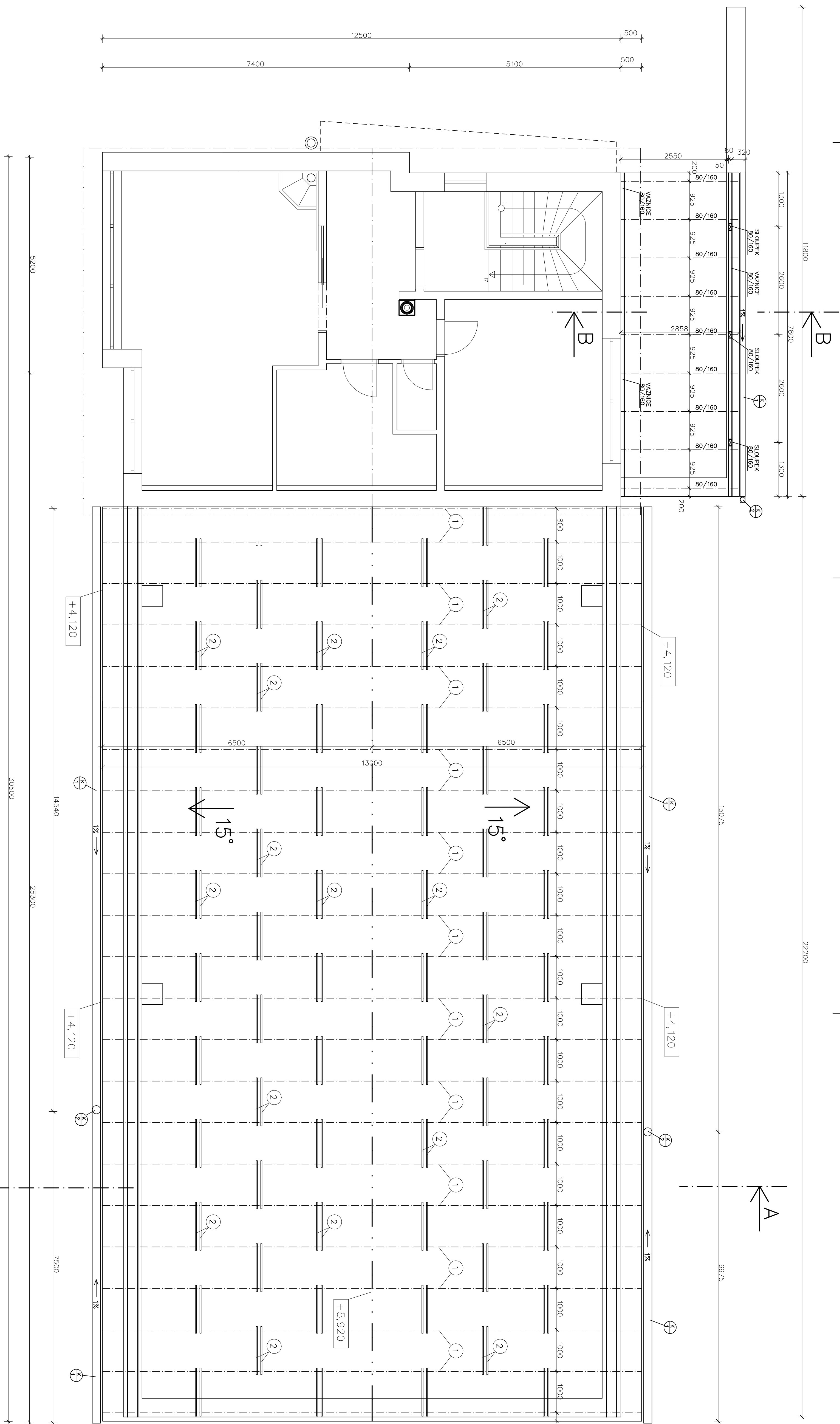
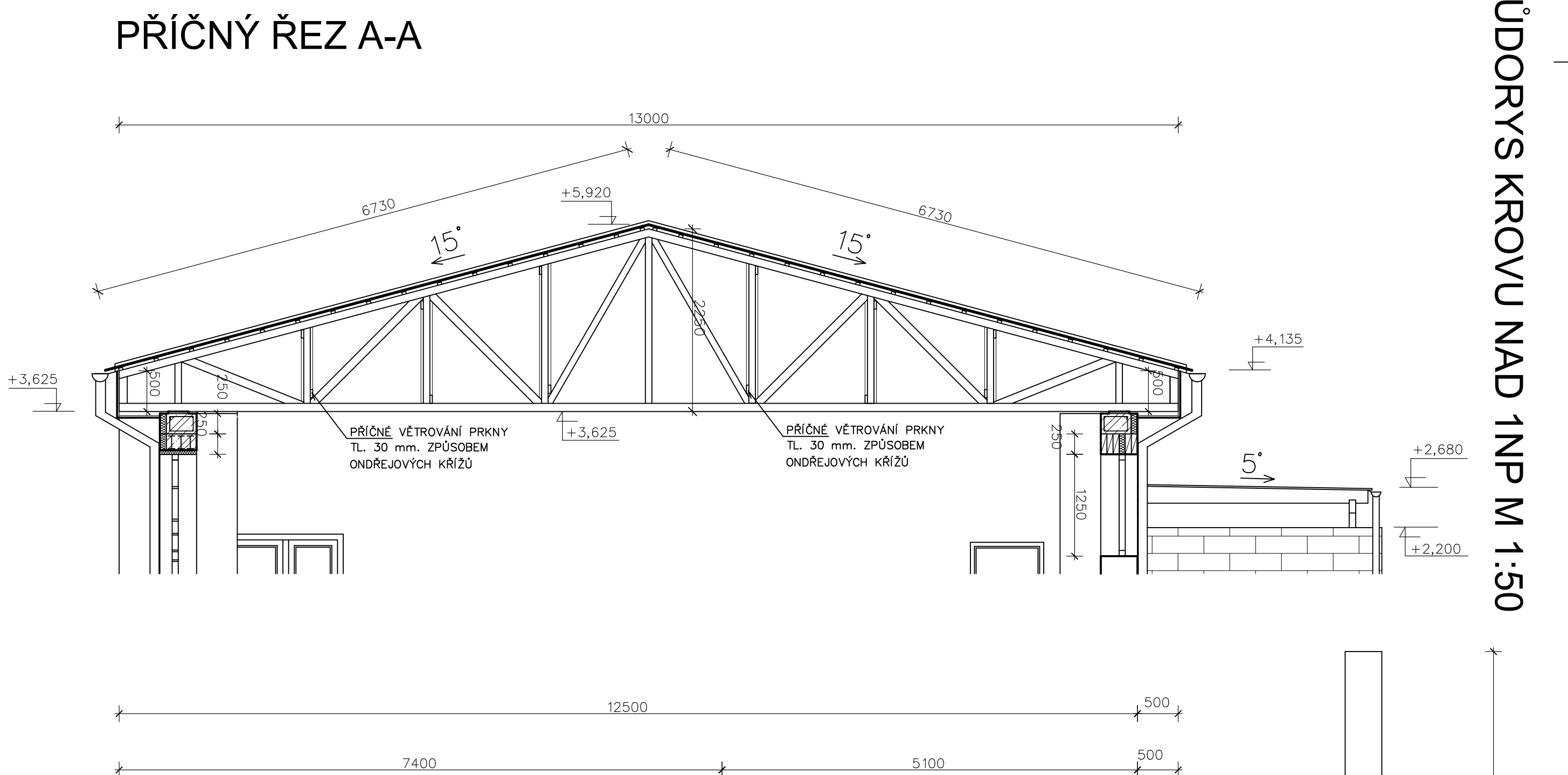
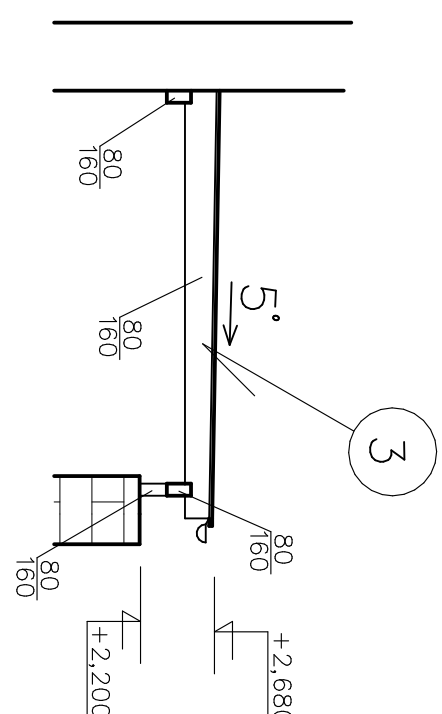


PŮDORYS KROVU NAD 1NP M 1:50



## PŘÍČNÝ ŘEZ B-B



- 1) SJEŠTENÉ NEOB. ISOVATEK PŘÍRÁDKO-  
DŘEVĚNÉ VÁZNIČKY – SEDLOVÝ TVAR, DELKA 13 m  
MÁVÁH KONSTRUKČNÍHO ŘEŠENÍ A STÁTNICÉ POSOUZENÍ  
JE VĚCÍ DODAVATELSKÉ FIRMY S OPRAVNĚNÍM A CERTIFIKÁČNÍM
- 2) PRÁČNICE VĚTROVÁNÍ PRÁVY  
TL. 30 mm, ZPUSOBEM NADPOVLOVÝCH KŘÍŽU  
JAKO TŽIŽENÍ SLOUŽÍ TAKÉ LATOVÁNÍ PRO KŘITINU  
LATĚMI 40/60 mm
- 3) KROKVE PŘÍSTŘEŠKU HOUBOVÁNÉ DO SPADU S  
ZÁKLADNÍ ROZMĚR KROKVE PŘEČ ZHOUBOVÁNÍM  
JE 80/160 mm

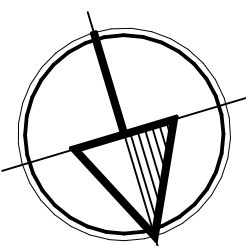
BETON C16/20 XC1  
VÝZTUŽ 10505(R)  
KRYTÍ VÝZTUŽE MIN. 20 mm

- ① ŽLAB PŮLKRUHOVÝ DN 150  
 ② SVODOVÉ KOLENO DN 150 VČETNĚ KOTLÍKŮ

$$\pm 0.000 = 504.380 \text{ m.n.m} - \text{B.p.v.}$$

## POZNÁMKA:

NA VKRESE NEJSOU KOMPLETNĚ UVEDENY A ZAKRESLENY STAVEBNÍ ÚPRAVY PRO ZDRAVOTNÍ TECHNIKU, VZDUCHOTECHNIKU, ÚSTŘEDNÍ VYTÁPĚNÍ A ELEKTROINSTALACI.



DIPLOMOVÁ PRÁCE		VUT V BRNĚ FAKULTA STAVEBNÍ ÚSTAV POZEMNÍHO STAVITELSTVÍ	
STUDENT	Bc. STANISLAV VYSKOČIL		
VED. DIP. PRÁCE	Ing. PETR BENEŠ, CSc.		
NOVOSTAVBA VÝROBNÍ HALY		FORMÁT	A4
		DATUM	17.1.2014
		MĚŘITÍ	1:50
VÝKRES KROUV. NÁD. NP		C. VÝKRESU	11